

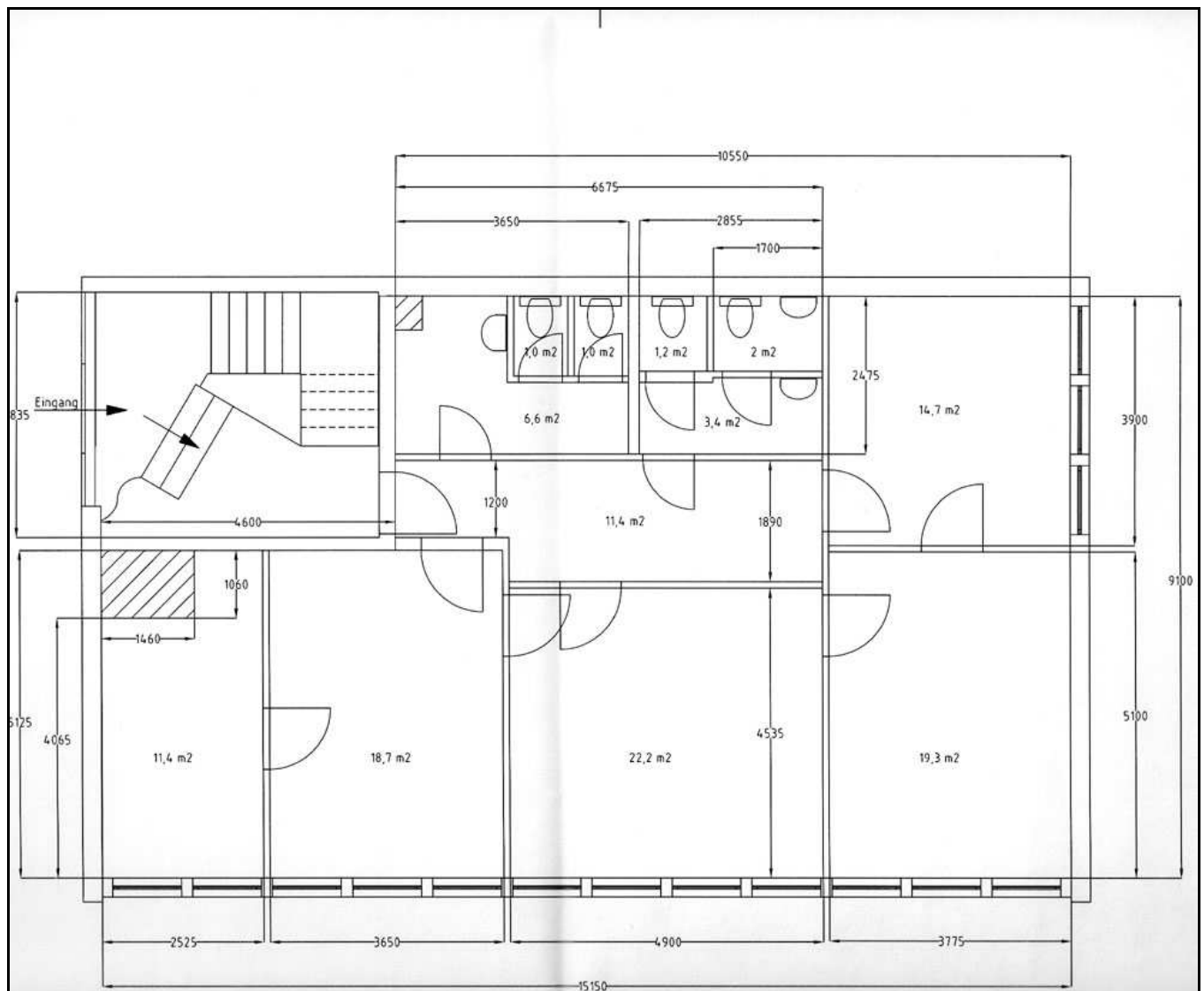
3 Büroetagen in Sinsheim zu vermieten

Anlage: Grundrisse der 3 Etagen

Maßstab durch die EDV-Bearbeitung verändert. Raumaufteilung und Flächen können sich durch Renovierungs- und Modernisierungsarbeiten noch verändern.

Erdgeschoss:

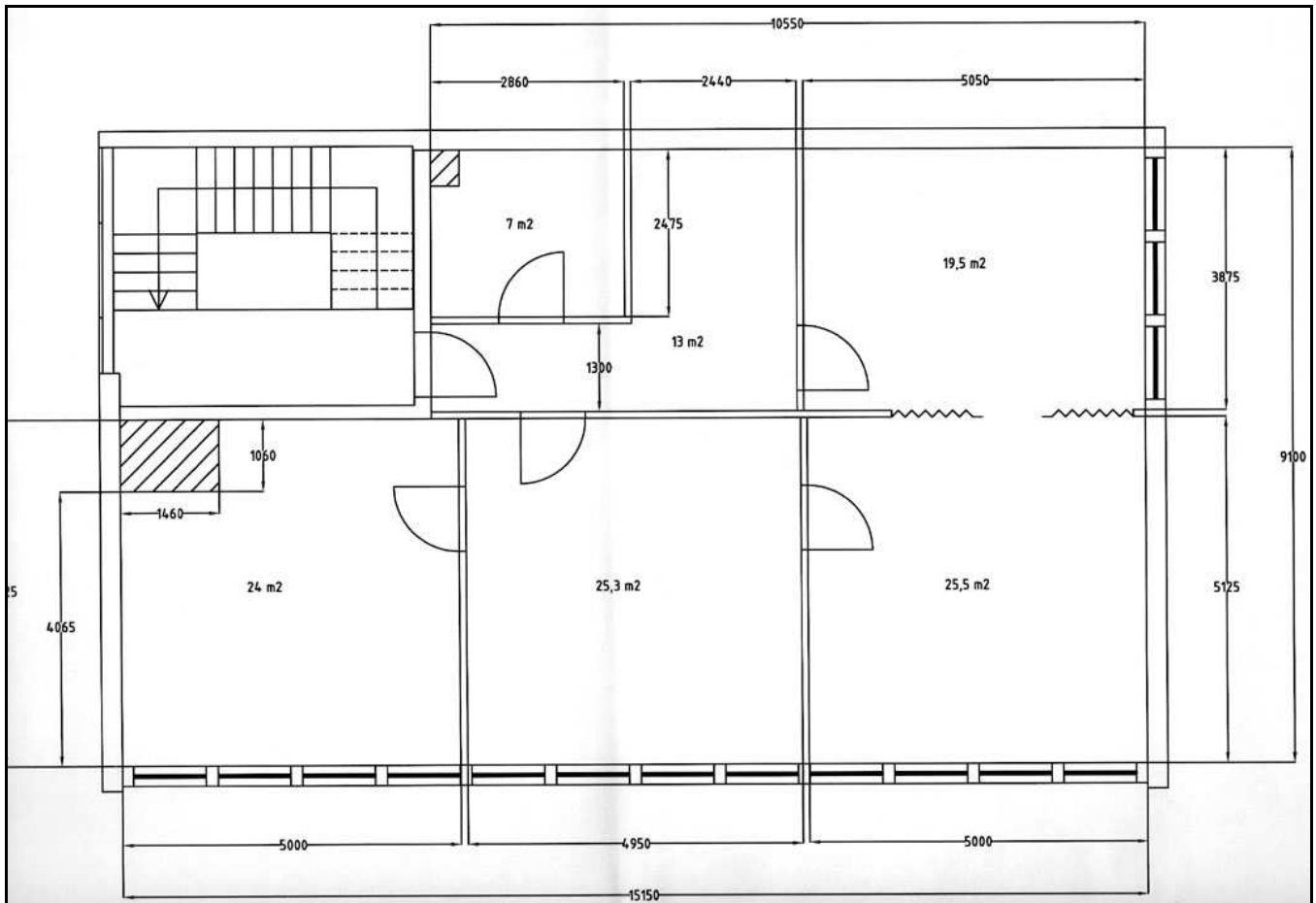
Gesamtfläche: ca. 113 m² (davon Bürofläche ca. 99 m²)





1. Obergeschoss

Gesamtfläche: ca. 114 m² (davon Bürofläche ca. 106 m²)





2. Obergeschoss

Gesamtfläche: ca. 113 m² (davon Bürofläche ca. 105 m²)

